



# ALTEA

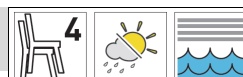
Design R & S Varaschin

Collezione intrecciata a mano con intelaiatura in tubo di alluminio e fibra sintetica a motivo floreale.

cod. **2867**

FINITURE DISPONIBILI

DIMENSIONI

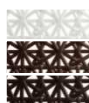


poltrona

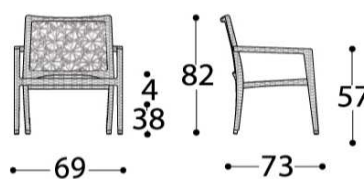


telo copertura: **9450C**

intreccio:  
BIANCO  
BRONZO  
MOKA



OUT  
X  
X  
X



istruzioni d'uso:

**IGSED**



tessuto  
ml 0,8



lordo  
kg 9,8



collo m<sup>3</sup>  
m<sup>3</sup> 0,509

## COMPONENTI STRUTTURALI

POLTRONA CON INTELAIATURA IN ALLUMINIO VERNICIATO A POLVERI CON RIVESTIMENTO IN FIBRA SINTETICA INTRECCIATA CON MOTIVO FLOREALE. PIEDINI IN ALLUMINIO ANODIZZATO CON APPOGGI IN POLIPROPILENE. IMBOTTITURE IN POLIURETANO DRENANTE A CELLULA ESPLOSA DI VARIE DENSITÀ. CUSCINI SFODERABILI. LE CARATTERISTICHE DEI RIVESTIMENTI SONO DESCRITTE NELLA CARTELLA "TESSUTI" VARASCHIN SPA.

## CONSIGLI PER L'UTILIZZO CORRETTO DEL PRODOTTO E PER LA SICUREZZA

LA VARASCHIN NON RISPONDE PER DANNI CAUSATI DA UN USO IMPROPRIO. SONO ALTRETTANTO ESCLUSI DANNI DERIVANTI DA UN UTILIZZO IN CONDIZIONI ESTREME (METEOROLOGICHE) O MANCANZA DI CURA. ACCORGIMENTI PER PRESERVARE L'INTEGRITA' DEI COMPONENTI PIU' A LUNGO: DURANTE L'INVERNO CONSERVARE IN LUOGO CHIUSO ED ASCIUTTO PER EVITARE FORMAZIONE DI CONDENSA. NON SALIRE IN PIEDI. NON DONDOLARSI SULLE GAMBE. NON SEDERSI SULLO SCHIENALE O SUI BRACCIOLE. NON UTILIZZARE COME SCALA. I BOTTONI E LE CERNIERE DEGLI INDUMENTI POTREBBERO DANNEGGIARE I MATERIALI. SE NECESSARIO, SI PREGA DI CONTATTARE LA VARASCHIN SPA.

## CONSIGLI GENERALI PER MANUTENZIONE E PULIZIA

PER LA PULIZIA QUOTIDIANA UTILIZZARE UN PANNO DI COTONE ASCIUTTO, PER UNA PULIZIA PIU' RADICALE, NON UTILIZZARE ASSOLUTAMENTE PRODOTTI QUALI ALCOOL, AMMONIACA, DILUENTE, NÈ PRODOTTI ABRASIVI, MA UN DETERGENTE NEUTRO DILUITO CON ACQUA TIEPIDA. IN AMBIENTI MARINI E' DOVEROSO LAVARE L'ARTICOLO SETTIMANALMENTE CON ABBONDANTE ACQUA DOLCE. SI CONSIGLIANO INOLTRE I PRODOTTI DELLA GOLDEN CARE STUDIATI APPOSITAMENTE PER LA PULIZIA DEI METALLI, DEI VETRI, E DELLE FIBRE SINTETICHE. PER LA PULIZIA E MANUTENZIONE DEI TESSUTI FARE RIFERIMENTO ALLA CARTELLA "TESSUTI" VARASCHIN SPA, PRESENTE E SCARICABILE NEL NOSTRO SITO WWW.VARASCHIN.IT NELLA SEZIONE DOWNLOADS - "CARTELLA TESSUTI", OPPURE VA RICHIESTA VIA MAIL ALL'INDIRIZZO VARASCHIN@VARASCHIN.IT.

## INFORMAZIONI DI CARATTERE GENERALE

NOTA BENE : VARASCHIN S.P.A. GARANTISCE CHE IL PRODOTTO È REALIZZATO GRAZIE ALL'UTILIZZO DI MATERIALI DI QUALITÀ E ALL'IMPIEGO DELLE MIGLIORI TECNOLOGIE DEL SETTORE. SI DECLINA OGNI E QUALSIASI RESPONSABILITÀ PER DANNI RIPORTATI A PERSONE E/O COSE, DOVUTI AD USO IMPROPRIO DEL PRODOTTO, IN CASO DI DUBBIO CONTATTARE IL FABBRICANTE.

## SMALTIMENTO

SI CONSIGLIA DI NON DISPERDERE IL MOBILE O PARTI DI ESSO NELL'AMBIENTE. ALLA FINE DEL SUO UTILIZZO CHIAMARE L'AZIENDA DI SMALTIMENTO PER IL TRASPORTO IN DISCARICA O IL RECUPERO.

## MISURE ANTINCENDIO

PRODOTTO NON INFIAMMABILE MA COMBUSTIBILE. NON CI SONO LIMITAZIONI SUI MEZZI ESTINGUENTI: POLVERE, ACQUA, SCHIUMA. CO2. EVITARE DI RESPIRARE I FUMI E USARE MEZZI DI PROTEZIONE, IN PARTICOLARE PER PROTEZIONE DELLE VIE RESPIRATORIE, DURANTE LO SPEGNIMENTO.

## GARANZIA DEL PRODOTTO

FARE RIFERIMENTO ART.3 "GARANZIA DEI PRODOTTI" PUBBLICATO SULLE CONDIZIONI GENERALI DI VENDITA DEI LISTINI, SUI DOCUMENTI DI VENDITA E SUL SITO INTERNET [www.varaschin.it](http://www.varaschin.it)

**Scheda Tecnica** La presente scheda prodotto ottempera alle disposizioni del Decreto Legislativo del 6 settembre 2005 n.206 "Codice del consumo"

Le informazioni sopra riportate fanno riferimento agli ultimi dati pubblicati a listino.L'azienda si riserva il diritto di apportare modifiche ai modelli senza preavviso.

**AZIENDA CON SISTEMA DI GESTIONE PER LA QUALITA' CERTIFICATO UNI EN ISO 9001:2015**