



# EMMA

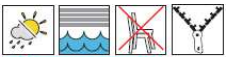
Design MONICA ARMANI

Famiglia di sedute outdoor. Soluzioni di gambe sia in alluminio che iroko massello. Tappezzeria della seduta in tessuto e imbottitura con gomme Dryfeel da esterno. Schienali con telai di alluminio verniciati a polveri e intrecciati a mano.

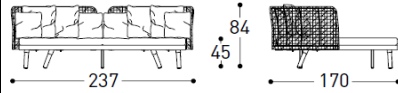


**23638**

**Daybed Dormeuse COMFORT**  
Daybed Dormeuse COMFORT



MODELLO REGISTRATO  
REGISTERED MODEL



**cuscino seduta e 12 cuscini schienale inclusi**  
seat and 12 back cushions included  
6 pz - art. 2719 (65x65) | 4 pz - art. 2701 (50x50) | 2 pz - art. 2725 (50x30)

istruzioni d'uso using instruction	IGSED
telo copertura cover	9485C

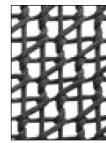
## GAMBE LEGS

	Bianco White
	Grigio Seta Silk Grey
	Denim Denim
	Ruggine Rust
	Bronzo Metal Metal Bronze
	Verde Green
	Grigio Grey
	Moka Dark Brown
	Nero Black
	Iroko

## INTRECCIO WEAVING



VAR#ROPE  
Beige



VAR#ROPE  
Dark Grey

collo struttura					collo schienali				
Pz	L	P	H		Pz	L	P	H	
1	161	221	24		1	154	34	65	
	63 3/8	87	9 1/2			60 3/8	13 3/8	25 3/8	
m² 0,854 - Kg 58,2 tot.					m² 0,340 - Kg 12,1 tot.				
Kg 42,0 net					Kg 8,4 net				

collo cuscino					collo cuscino				
Pz	L	P	H		Pz	L	P	H	
4	64	64	54		2	64	64	29	
	25 1/4	25 1/4	21 1/4			25 1/4	25 1/4	11 3/8	
m² 0,221 - Kg 2,7 tot.					m² 0,119 - Kg 2,2 tot.				

collo cuscino					collo cuscino				
Pz	L	P	H		Pz	L	P	H	
4	49	49	54		2	49	49	29	
	19 1/4	19 1/4	21 1/4			19 1/4	19 1/4	11 3/8	
m² 0,130 - Kg 1,8 tot.					m² 0,041 - Kg 0,7 tot.				

## COMPONENTI STRUTTURALI

GAMBE IN MASSELLO DI IROKO NATURALE O ALLUMINIO, SEDUTA IN TESSUTO E SCHIENALE IN VAR#ROPE.

**SEDUTA:** IMBOTTITURE IN POLIURETANO DRENANTE A CELLULA ESPLOSA DI VARIE DENSITÀ + FIBRA POLIESTERE RESINATA, CON RETE ESTERNA SUPERIORE IN POLIESTERE E INFERIORE IN POLIPROPILENE. CUSCINI SFODERABILI.

**CUSCINO SCHIENALE:** IMBOTTITURE IN POLIURETANO DRENANTE A CELLULA ESPLOSA DI VARIE DENSITÀ + FIBRA POLIESTERE RESINATA. CUSCINI SFODERABILI.

## CARATTERISTICHE DEI MATERIALI

LE CARATTERISTICHE DEI MATERIALI E DEI TESSUTI SONO DESCRITTE NELLA SEZIONE "MATERIALI" NEL SITO INTERNET [www.varaschin.it](http://www.varaschin.it) E SCARICABILI NELLA SEZIONE "DOWNLOAD-MATERIALI".

## CONSIGLI PER L'UTILIZZO CORRETTO DEL PRODOTTO E PER LA SICUREZZA

LA VARASCHIN NON RISPONDE PER DANNI CAUSATI DA UN USO IMPROPRIO. SONO ALTRETTANTO ESCLUSI DANNI DERIVANTI DA UN UTILIZZO IN CONDIZIONI ESTREME (METEOROLOGICHE) O MANCANZA DI CURA. ACCORGIMENTI PER PRESERVARE L'INTEGRITA' DEI COMPONENTI PIU' A LUNGO: DURANTE L'INVERNO CONSERVARE IN LUOGO CHIUSO ED ASCIUTTO PER EVITARE FORMAZIONE DI CONDENSA.

NON SALIRE IN PIEDI. NON DONDOLARSI SULLE GAMBE. NON SEDERSI SULLO SCHIENALE O SUI BRACCIOI. NON UTILIZZARE COME SCALA. I BOTTONI E LE CERNIERE DEGLI INDUMENTI POTREBBERO DANNEGGIARE I MATERIALI. SE NECESSARIO, SI PREGA DI CONTATTARE LA VARASCHIN SPA.

IL LEGNO ESPOSTO ALLA LUCE SOLARE PUO' DARE LUOGO NEL TEMPO A VARIAZIONI DI TONALITA' DEL COLORE. IL PRODOTTO "TEME" LE FONTI DI CALORE E L'UMIDITA' ECCESSIVA, PERTANTO PORRE ATTENZIONE AL SUO POSIZIONAMENTO.

## CONSIGLI GENERALI PER MANUTENZIONE E PULIZIA

PER LA PULIZIA QUOTIDIANA UTILIZZARE UN PANNINO DI COTONE ASCIUTTO, PER UNA PULIZIA PIU' RADICALE, NON UTILIZZARE ASSOLUTAMENTE PRODOTTI QUALI ALCOOL, AMMONIACA, DILUENTE, NE PRODOTTI ABRASIVI, MA UN DETERGENTE NEUTRO DILUITO CON ACQUA TIEPIDA. IN AMBIENTI MARINI E' DOVEROSO LAVARE L'ARTICOLO SETTIMANALMENTE CON ABBONDANTE ACQUA DOLCE.

PER LA PULIZIA E MANUTENZIONE DI TUTTI I MATERIALI E DEI TESSUTI FARE RIFERIMENTO ALLA SEZIONE "DOWNLOAD-MANUTENZIONE" PRESENTE E SCARICABILE NEL NOSTRO SITO [www.varaschin.it](http://www.varaschin.it) OPPURE RICHIEDERE LE INFORMAZIONI VIA MAIL ALL'INDIRIZZO [customer-care@varaschin.it](mailto:customer-care@varaschin.it).

## INFORMAZIONI DI CARATTERE GENERALE

NOTA BENE : VARASCHIN S.P.A. GARANTISCE CHE IL PRODOTTO È REALIZZATO GRAZIE ALL'UTILIZZO DI MATERIALI DI QUALITÀ E ALL'IMPIEGO DELLE MIGLIORI TECNOLOGIE DEL SETTORE. SI DECLINA OGNI E QUALSIASI RESPONSABILITÀ PER DANNI RIPORTATI A PERSONE E/O COSE, DOVUTI AD USO IMPROPRIO DEL PRODOTTO, IN CASO DI DUBBIO CONTATTARE IL FABBRICANTE.

## SMALTIMENTO

SI CONSIGLIA DI NON DISPERDERE IL MOBILE O PARTI DI ESSO NELL'AMBIENTE. ALLA FINE DEL SUO UTILIZZO PROVVEDERE AL TRASPORTO IN DISCARICA O AL RECUPERO/SMALTIMENTO DEI COMPONENTI.

## MISURE ANTINCENDIO

PRODOTTO NON INFIAMMABILE MA COMBUSTIBILE. NON CI SONO LIMITAZIONI SUI MEZZI ESTINGUENTI: POLVERE, ACQUA, SCHIUMA. CO2. EVITARE DI RESPIRARE I FUMI E USARE MEZZI DI PROTEZIONE, IN PARTICOLARE PER PROTEZIONE DELLE VIE RESPIRATORIE, DURANTE LO SPEGNIMENTO.

## GARANZIA DEL PRODOTTO

FARE RIFERIMENTO ART.3 "GARANZIA DEI PRODOTTI" PUBBLICATO SULLE CONDIZIONI GENERALI DI VENDITA DEI LISTINI, SUI DOCUMENTI DI VENDITA E SUL SITO INTERNET [www.varaschin.it](http://www.varaschin.it)

**Scheda Tecnica** La presente scheda prodotto ottempera alle disposizioni del Decreto Legislativo del 6 settembre 2005 n.206 "Codice del consumo"

Le informazioni sopra riportate fanno riferimento agli ultimi dati pubblicati a listino. L'azienda si riserva il diritto di apportare modifiche ai modelli senza preavviso.

AZIENDA CON SISTEMA DI GESTIONE PER LA QUALITÀ CERTIFICATO UNI EN ISO 9001:2015